

MBC MS - Rudermodule

HOME > KATEGORIE > STEUERPULTE > MBC-MS - RUDERMODUL

MBC-MS - Freistehendes Rudermodule für die freistehende oder aneinandergereihte Montage. Die Hauptfarbe ist RAL7015.

Typ	Korrosivitätsklasse	Material	Beschichtung
MBC-MS	C2	Stahlblech	RAL7015
MBC-MS-OH	C4	rostfreier Stahl 1.4301 (AISI 304)	RAL7015
MBC-MS-KO	C5	Rostfreier Stahl 1.4404 (AISI 316L)	RAL7015

ALLGEMEINE INFORMATIONEN:

- Dichtheit gemäß IP-Code: 20
- Schlagfestigkeit gemäß IK-Code: 10
- Betriebstemperaturbereich: -20 bis +80 °C

ARTEN VON EINSTELLUNGSARTEN:

- MBC-MS-Z - Freistehendes Rudermodule, geschlossene Seiten
- MBC-MS-W - Eingebautes Rudermodule, offene Seiten

GRUNDLEGENDE DATEN:

- Konstruktion: geschweißt
- Verschluss: Frontdeckel mit zwei Verschlüssen
- Innenausstattung: zwei Einlegeböden aus verzinktem Blech, höhenverstellbar
- Kabeleinführung: Freiraum unten
- Erdung: Im Deckel und im Grundkörper befinden sich Erdungsbolzen mit Gewinde

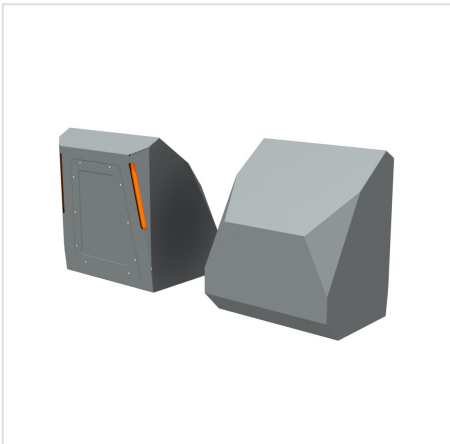
ZUSATZOPTIONEN:

- Verschiedene Farboptionen für Highlights
- Installation auf Schwingungsisolatoren
- **EMV**

-Version

- Erhöhte Dichtheit auf **IP 66**
- Erhöhung der Betriebstemperatur im Bereich von **-50 bis +120 °C**
- Atypische Abmessungen
- Öffnung im Deckel, Gehäuse
- Lackierung in jeder Farbe gemäß der RAL-Palette

GALERIA PRODUKTU WRAZ Z PRZYKŁADOWYMI REALIZACJAMI



MBC-MS-Z - Freistehendes Rudermodul, geschlossene Seiten

Lp.	Abmessungen (B × H × T, mm)	Katalognummer MBC-MS-Z	Katalognummer MBC-MS-Z-OH	Katalognummer MBC-MS-Z-KO
1	600 × 697 × 518	706-001	706-101	706-201

MBC-MS-W - Vertieftes Rudermodul, offene Seiten

Lp.	Abmessungen (B × H × T, mm)	Katalognummer MBC-MS-W	Katalognummer MBC-MS-W-OH	Katalognummer MBC-MS-W-KO
1	600 × 697 × 518	706-002	706-102	706-202