

## PDN 3 19''' - Panneau de distribution des tensions

HOME > KATEGORIE > SYSTÈMES D'AMÉNAGEMENT INTERNE > PDN-3-19''' - PANNEAU DE DISTRIBUTION DES TENSIONS

Il est utilisé pour l'aménagement des appareils modulaires. Fait en tôle galvanisée de 1,5 mm d'épaisseur, verni en poudre, de couleur RAL7035\_GS.

PDN-3 se compose de:

partie arrière munie de rail TS-35,

front avec ouverture (432×46 mm) qui peut comprendre jusqu'à 24 modules.

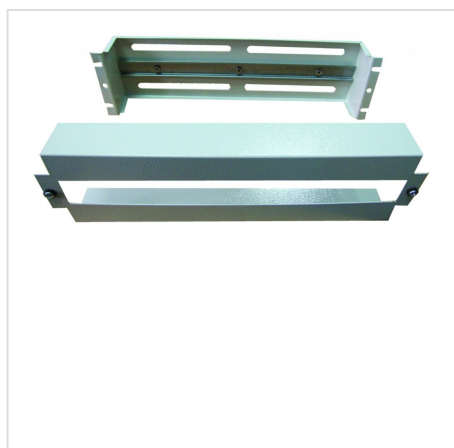
Dimensions PDN-3:

largeur 19'' (largeur intérieure 440 mm),

hauteur 3U (133 mm),

profondeur 60 mm.

### GALERIA PRODUKTU WRAZ Z PRZYKŁADOWYMI REALIZACJAMI



**Lp. Descriptif N° de référence**

---

1 PDN-3-19'' - 3U 486-001

