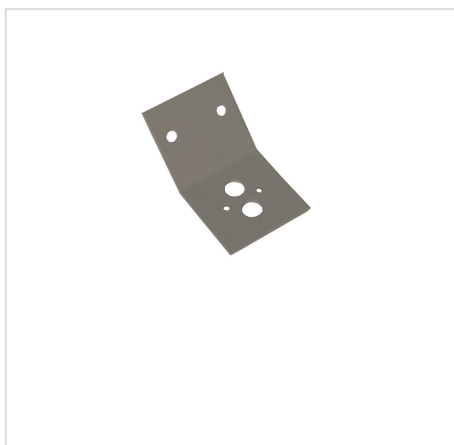


# WSP 01 - Wspornik wyłącznika krańcowego do obudów kablowych

HOME > KATEGORIE > SYSTEMY MOCOWANIA > WSP-01 - WSPORNIK WYŁĄCZNIKA KRAŃCOWEGO DO OBUDÓW KABLOWYCH

Służy do zainstalowania wyłącznika krańcowego na styku drzwi z korpusem.

## GALERIA PRODUKTU WRAZ Z PRZYKŁADOWYMI REALIZACJAMI



**Lp. Opis - typ obudowy Nr katalogowy**

1	WSP-01 - Z1/Z2	325-001
2	WSP-01 - ZDA	325-002

