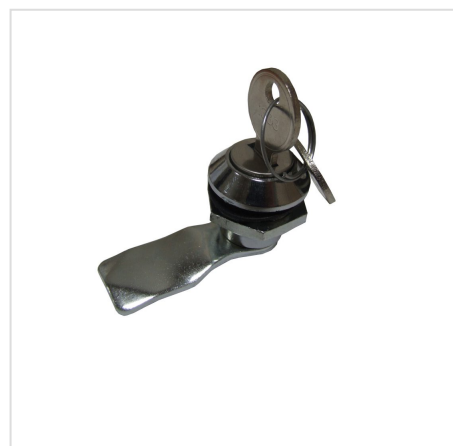


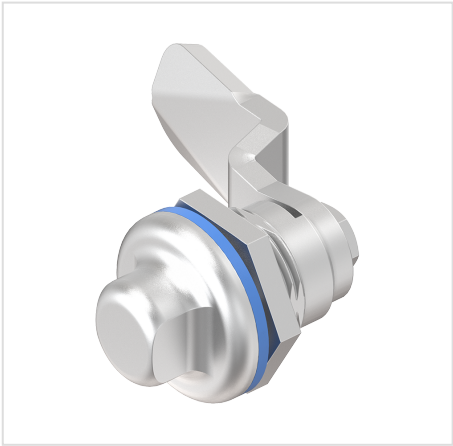
Zamki jednopunktowe

HOME > KATEGORIE > SYSTEMY ZAMYKANIA > ZAMKI JEDNOPUNKTOWE

Standardowo w obudowach z typoszeregu RSA, SZA i PS zamontowane są zamki D5. Można również zamontować zamki o innym kształcie końcówki lub zamki patentowe (patrz zdjęcia). Wszystkie zamki pasują do otworu COMBI (patrz rysunek) stosowanego w RSA, SZA i PS.

GALERIA PRODUKTU WRAZ Z PRZYKŁADOWYMI REALIZACJAMI





Lp. Opis**Nr katalogowy**

1	M22-D5-21-Ni Zamek standardowy D5 metalowy niklowany	911-001
2	M-22-T9-21-Ni Zamek trójkątny T9 metalowy niklowany	911-002
3	M22-1333-21-Cr Zamek Patentowy kod 1333 metalowy chromowany	911-003
4	M22-1333-21-9005 Zamek Patentowy kod 1333 metalowy czarny	911-004
5	PM18.002-21-9005 Zamek z pokrętkiem motylkowym - patentowy kod 1333 metalowy czarny	911-005
6	PM18.002-21-Cr Zamek z pokrętkiem motylkowym - patentowy kod 1333 metalowy chromowany	911-006
7	PM 18.006-21-9005 Zamek z pokrętkiem motylkowym bez wkładki czarny	911-007
8	PM18.006-21-Cr Zamek z pokrętkiem motylkowym bez wkładki metalowy chromowany	911-008
9	M22-D5-21-OH Zamek standardowy D5 nierdzewny	911-000
10	Zamek RONIS 23500 do szaf metalowych rygiel 3-pkt z krzywką wygiętą 70/7	5.ZKR23
11	Zamek do szybkiego montażu CQTL.FM	5.CQTL.FM
12	Zamek z niepalnego tworzywa CQT.FM-AE-V0	5.CQT.FM-AE-V0

