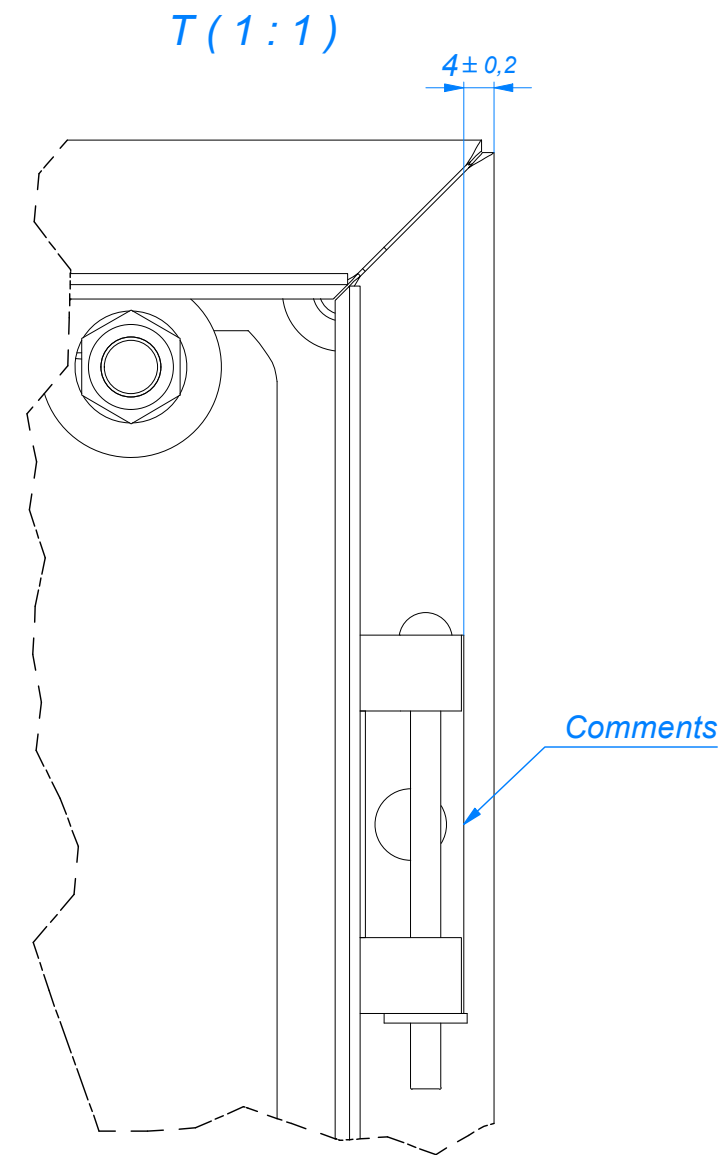
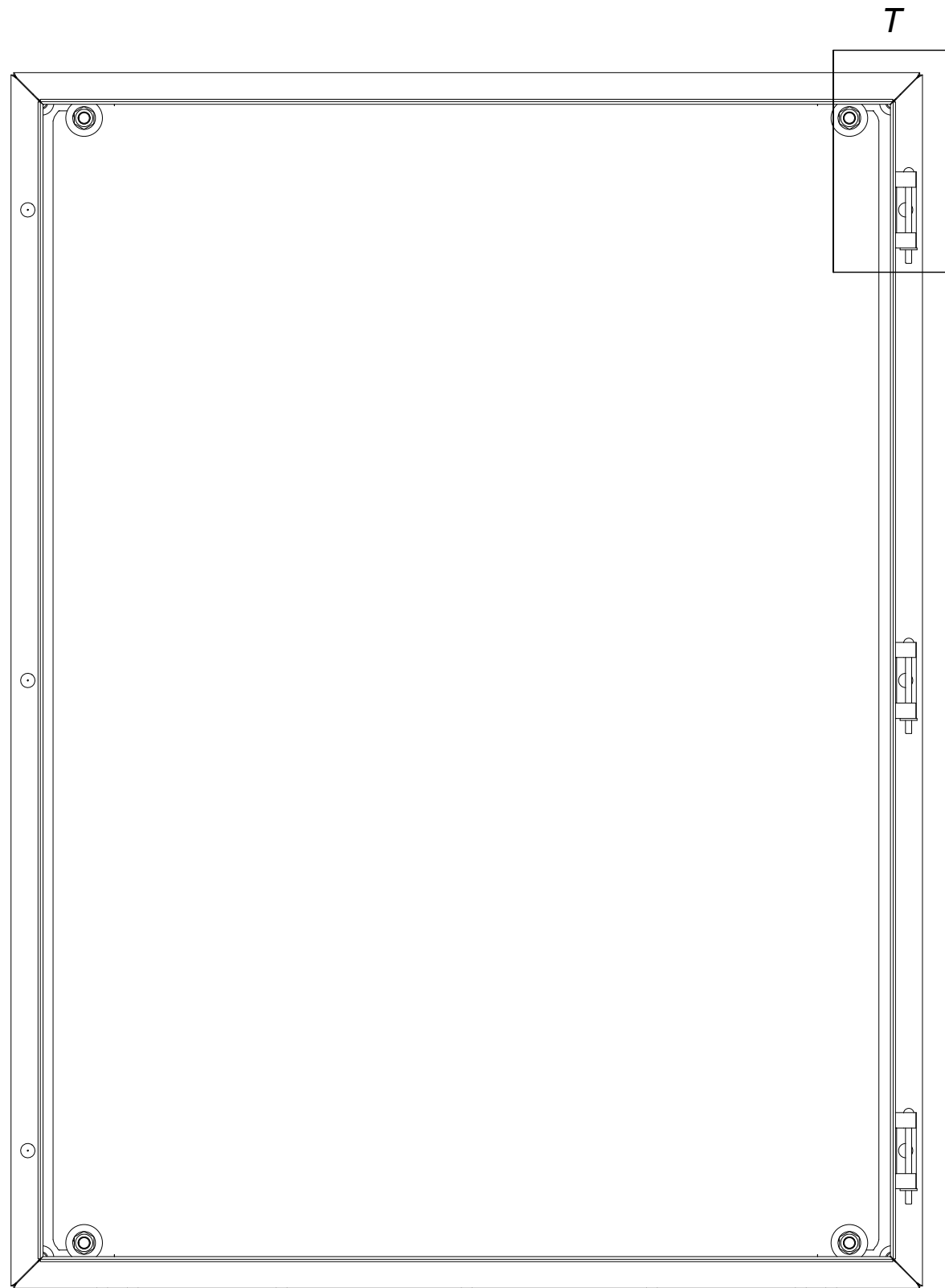


Tolerancje wymiarowe wg PN-EN 22768, klasa m [mm]

0,5 do 3	powyżej 3 do 6	powyżej 6 do 30	powyżej 30 do 120	powyżej 120 do 400	powyżej 400 do 1000	powyżej 1000 do 2000	powyżej 2000 do 4000
+/-0,1	+/-0,1	+/-0,2	+/-0,3	+/-0,5	+/-0,8	+/-1,2	+/-2

Projektował	Data	Materiał	szt. kpl.	Pokrycie malarskie	Pierwszy numer CRM
Konstruował Paweł Wiśniewski	Data 15.01.2024	Kod PMB Klienta			Masa Nie dotyczy
Sprawił Krystian Bielewicz	Data 16.01.2024	Temat	RSA enclosure		Format A3
		Nazwa rysunku			Nr rysunku
Radiolex® OBUDOWY I ROZDZIELNICE		Enclosure assembly Changing the hinge mounting		SO-RSA-00-R1	1 : 6

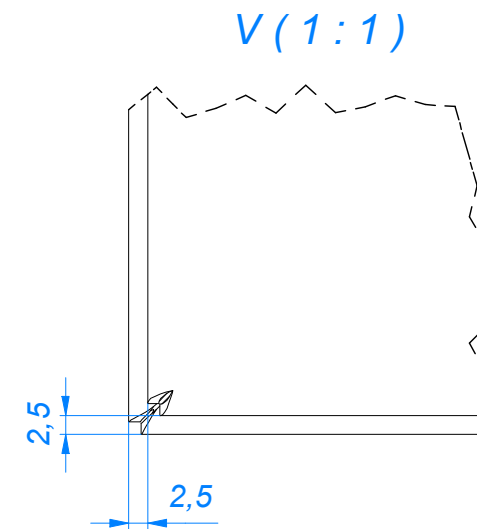
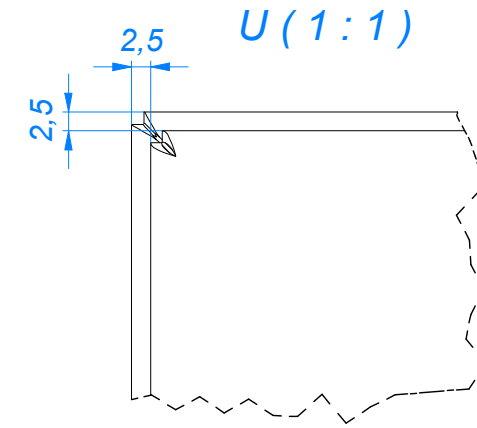
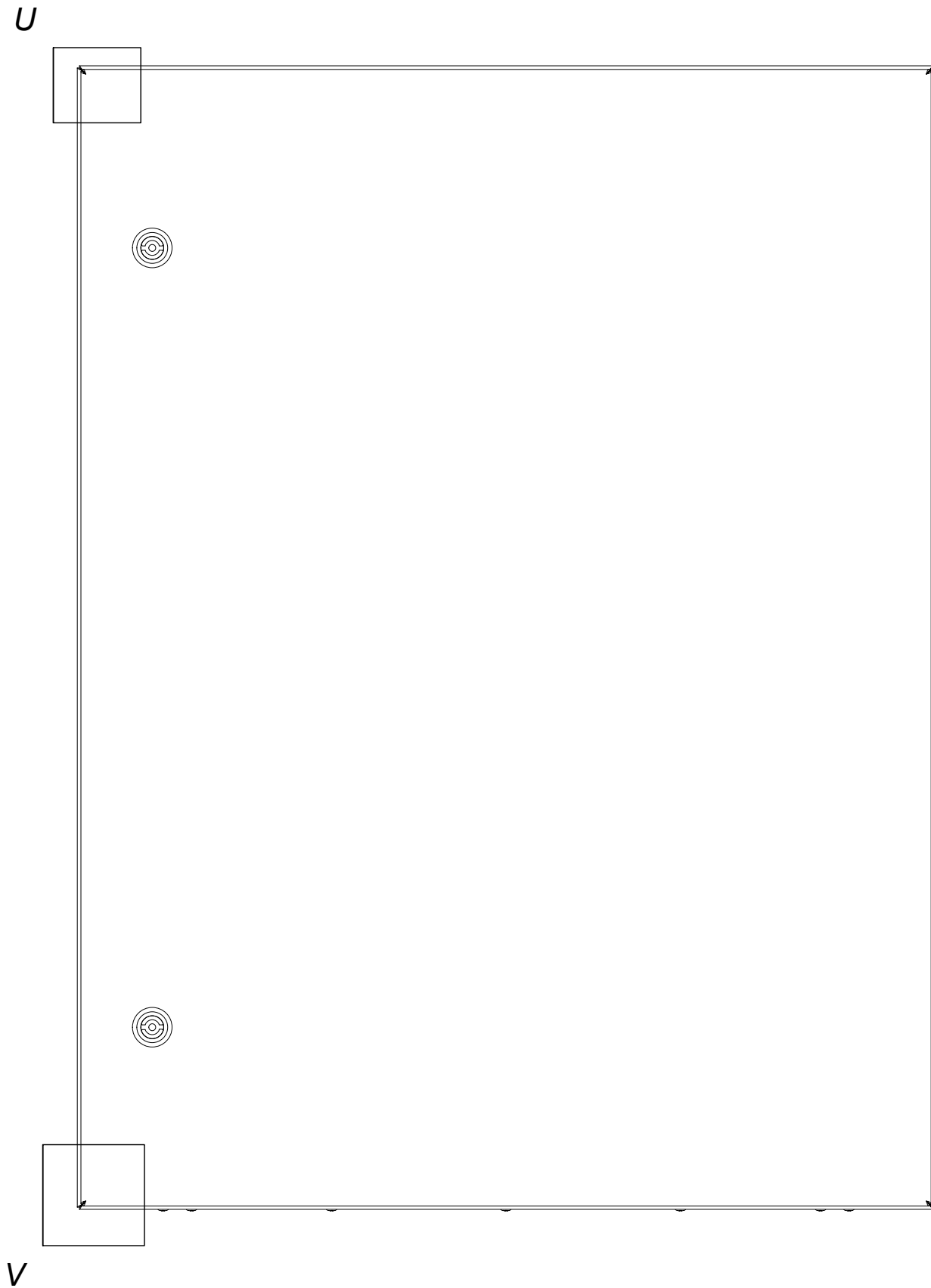


Comments:

- 1) When assembling the hinges yourself:
maintain equal distances between the hinges and the body.
- 2) The hinges must be parallel to the body.
- 3) $M_d = 5 \text{ Nm}$.
- 4) Radiolex Sp. z o. o. is not responsible for loss of tightness casing caused by improper installation of the hinges.

Tolerancje wymiarowe wg PN-EN 22768, klasa m [mm]							
0,5 do 3	powyżej 3 do 6	powyżej 6 do 30	powyżej 30 do 120	powyżej 120 do 400	powyżej 400 do 1000	powyżej 1000 do 2000	powyżej 2000 do 4000
+/-0,1	+/-0,1	+/-0,2	+/-0,3	+/-0,5	+/-0,8	+/-1,2	+/-2

Projektował	Data	Materiał	szt. kpl.	Pokrycie malarskie	Pierwszy numer CRM
Konstruował	Data	Kod PMB Klienta			Masa
Sprawił	Data	Temat	RSA enclosure		Format
					Arkusz
Nazwa rysunku			Nr rysunku		Podziałka
Radiolex OBUDOWY I ROZDZIELNICE			Enclosure assembly		SO-RSA-00-R1
					1 : 4

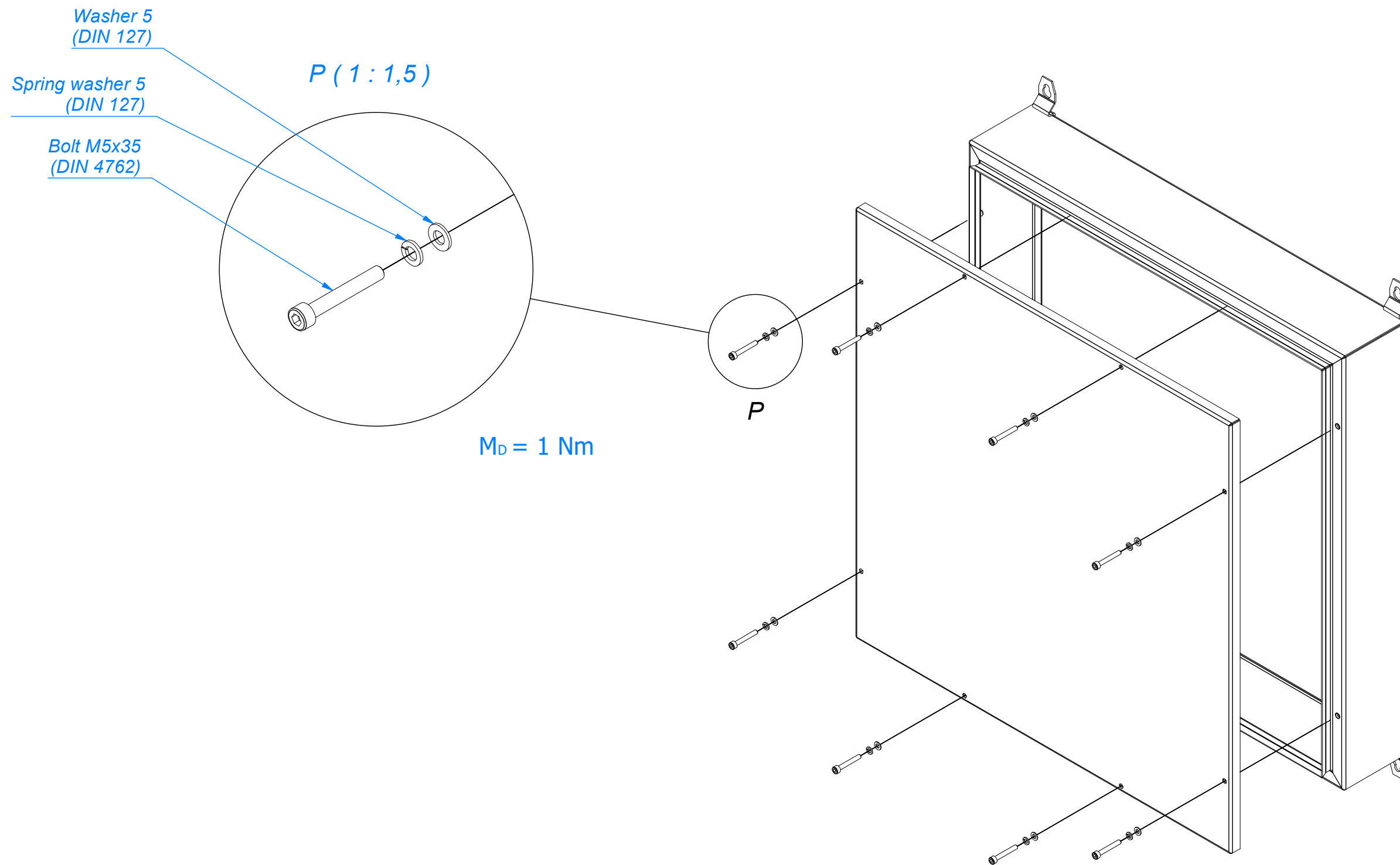


Comments:

- 1) When assembling the door yourself, you should: maintain equal distances between the door and the body.
- 2) The door must be parallel to the body.
- 3) Maintain even pressure on the door during installation
- 4) Radiolex Sp. z o. o. is not responsible for loss of tightness casing caused by improper door installation.
- 5) After installation at the target location, check the housing geometry.

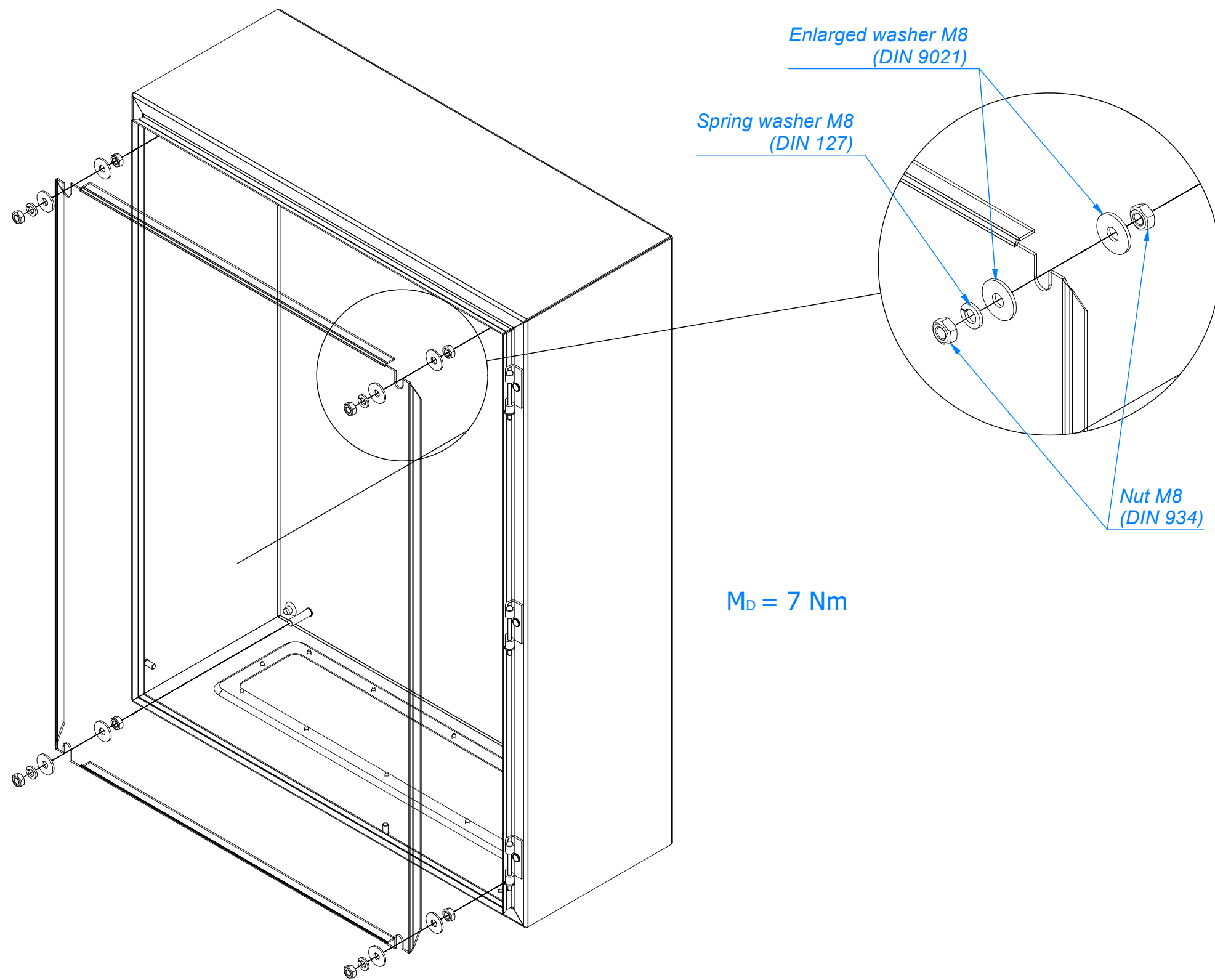
Tolerancje wymiarowe wg PN-EN 22768, klasa m [mm]							
0,5 do 3	powyżej 3 do 6	powyżej 6 do 30	powyżej 30 do 120	powyżej 120 do 400	powyżej 400 do 1000	powyżej 1000 do 2000	powyżej 2000 do 4000
+/-0,1	+/-0,1	+/-0,2	+/-0,3	+/-0,5	+/-0,8	+/-1,2	+/-2

Projektował	Data	Materiał	szt. kpl.	Pokrycie malarskie	Pierwszy numer CRM
Konstruował Paweł Wiśniewski	Data 15.01.2024	Kod PMB Klienta			Masa Nie dotyczy
Sprawdził Krystian Bielewicz	Data 16.01.2024	Temat RSA enclosure			Format A3
Nazwa rysunku Radiolex® OBUDOWY I ROZDZIELNICE			Enclosure assembly		Nr rysunku SO-RSA-00-R1
					Podziałka 1 : 4



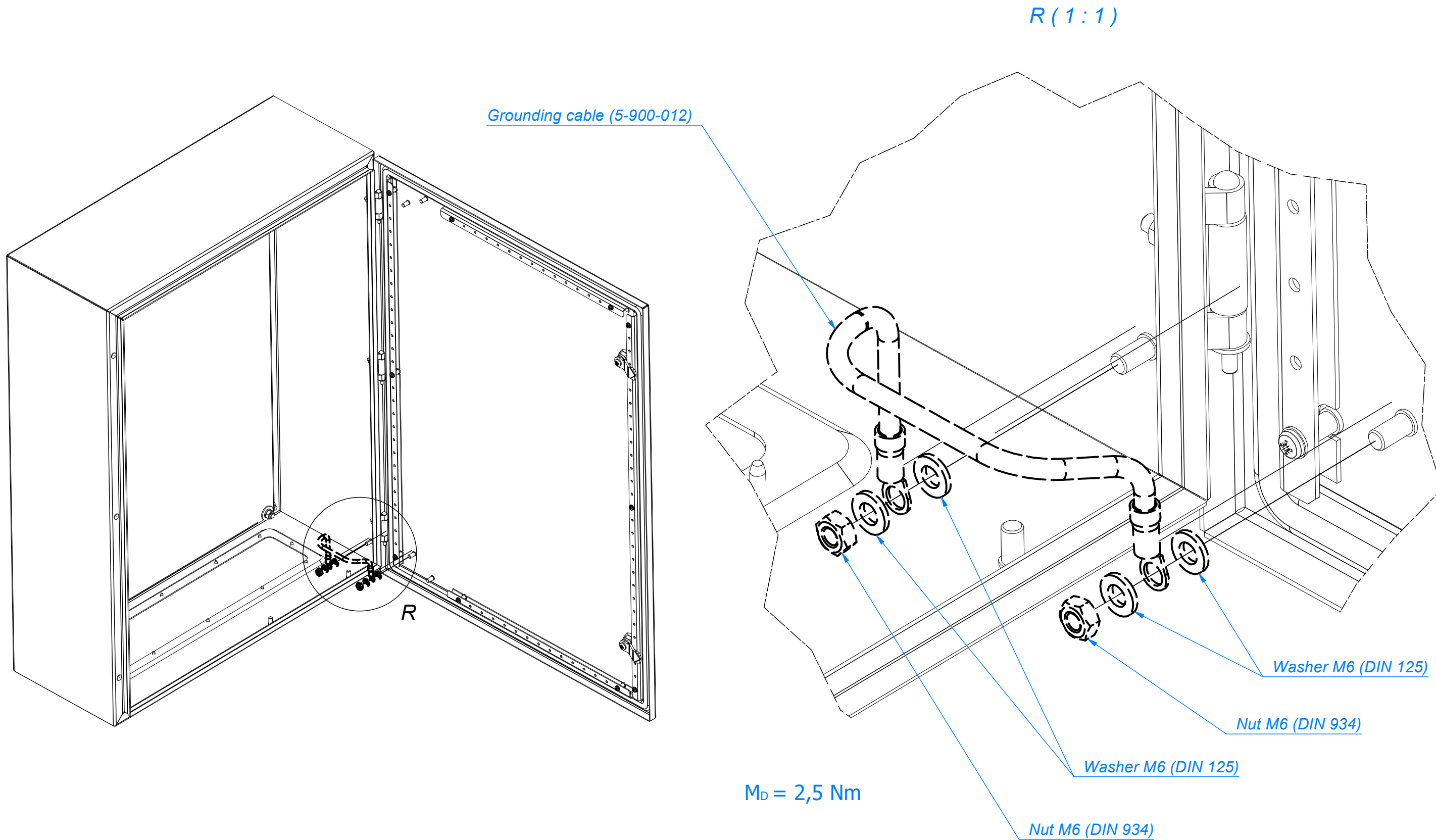
Tolerancje wymiarowe wg PN-EN 22768, klasa m [mm]							
0,5 do 3	powyżej 3 do 6	powyżej 6 do 30	powyżej 30 do 120	powyżej 120 do 400	powyżej 400 do 1000	powyżej 1000 do 2000	powyżej 2000 do 4000
+/-0,1	+/-0,1	+/-0,2	+/-0,3	+/-0,5	+/-0,8	+/-1,2	+/-2

Projektował	Data	Materiał	szt. kpl.	Pokrycie malarskie	Pierwszy numer CRM
Konstruował Paweł Wiśniewski	Data 15.01.2024	Kod PMB Klienta			Masa Nie dotyczy
Sprawił Krystian Bielewicz	Data 16.01.2024	Temat RSA enclosure			Format A3
Nazwa rysunku Radiolex® OBUDOWY I ROZDZIELNICE			Enclosure assembly		Nr rysunku SO-RSA-00-R1
					Arkusz 4 / 12
					Podziałka 1 : 5



Tolerancje wymiarowe wg PN-EN 22768, klasa m [mm]							
0,5 do 3	powyżej 3 do 6	powyżej 6 do 30	powyżej 30 do 120	powyżej 120 do 400	powyżej 400 do 1000	powyżej 1000 do 2000	powyżej 2000 do 4000
+/-0,1	+/-0,1	+/-0,2	+/-0,3	+/-0,5	+/-0,8	+/-1,2	+/-2

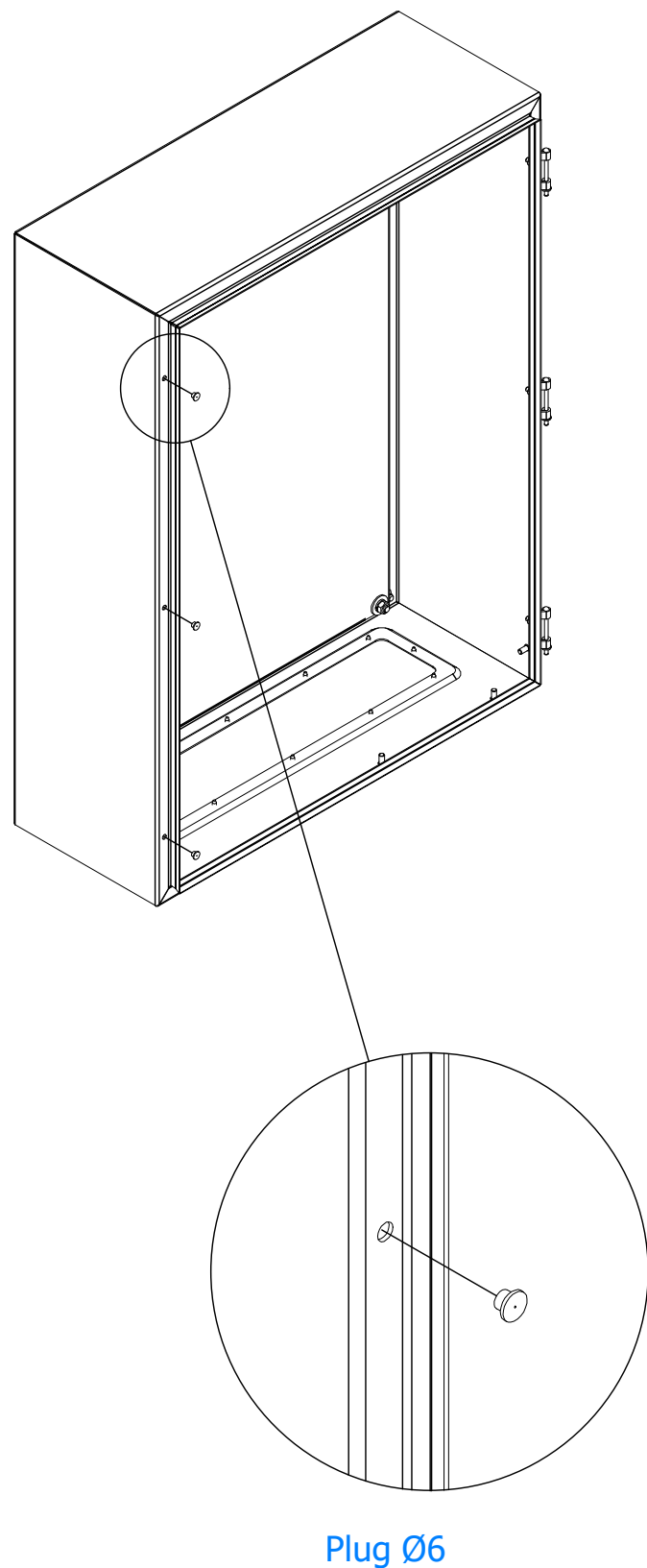
Projektował	Data	Materiał	szt. kpl.	Pokrycie malarskie	Pierwszy numer CRM
Konstruował Paweł Wiśniewski	Data 15.01.2024	Kod PMB Klienta			Masa Nie dotyczy
Sprawił Krystian Bielewicz	Data 16.01.2024	Temat RSA enclosure			Format A3
Nazwa rysunku Radiolex® OBUDOWY I ROZDZIELNICE			Nr rysunku SO-RSA-00-R1		Arkusz 5/12
Enclosure assembly Installing the mounting plate			Podziałka 1:5		



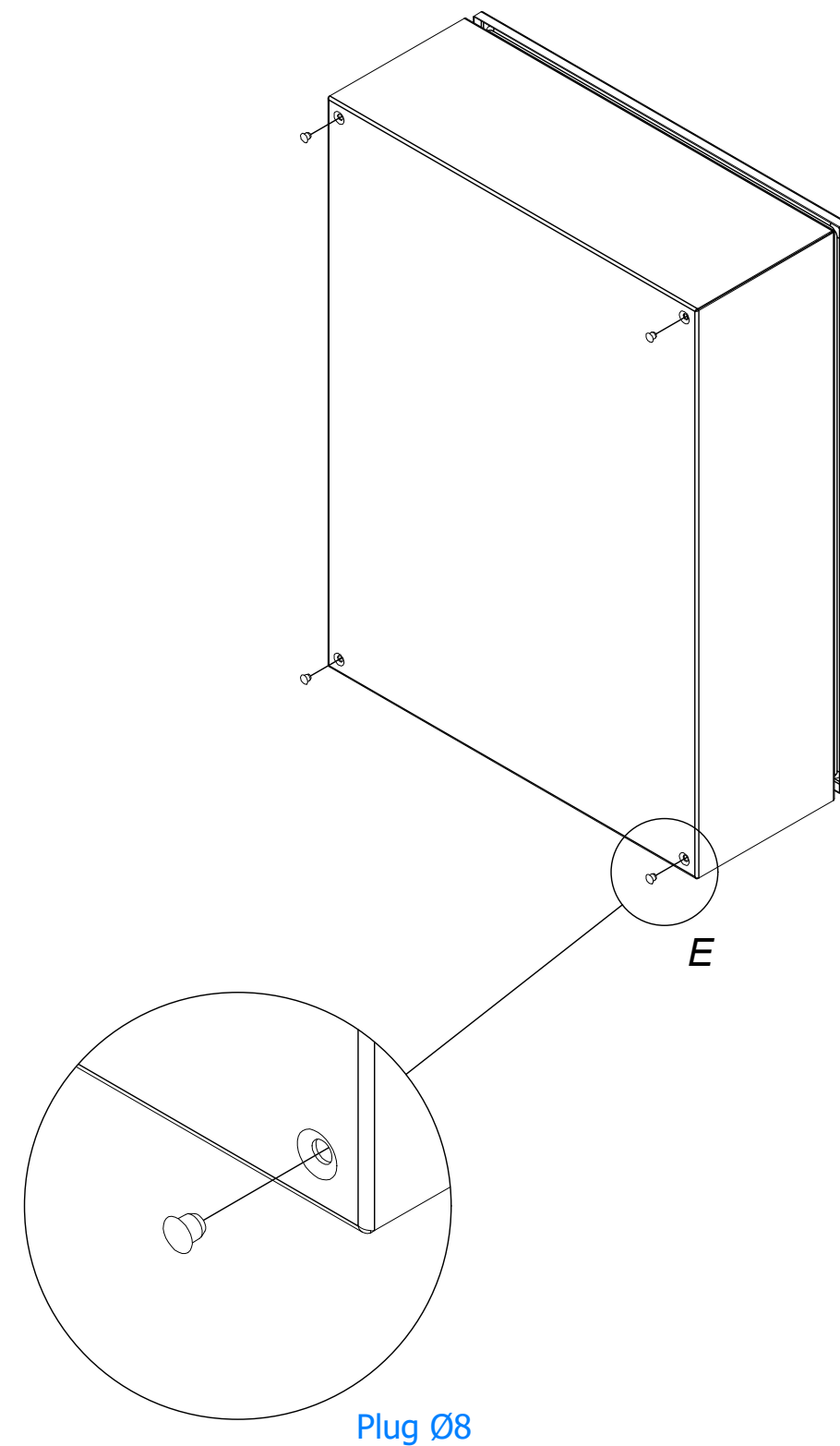
Tolerancje wymiarowe wg PN-EN 22768, klasa m [mm]

0,5 do 3	powyżej 3 do 6	powyżej 6 do 30	powyżej 30 do 120	powyżej 120 do 400	powyżej 400 do 1000	powyżej 1000 do 2000	powyżej 2000 do 4000
+/-0,1	+/-0,1	+/-0,2	+/-0,3	+/-0,5	+/-0,8	+/-1,2	+/-2

Projektował	Data	Materiał	szt. kpl.	Pokrycie malarskie	Pierwszy numer CRM
Konstruował Paweł Wiśniewski	Data 15.01.2024	Kod PMB Klienta			Masa Nie dotyczy
Sprawdził Krystian Bielewicz	Data 16.01.2024	Temat RSA enclosure			Format A3
			Nazwa rysunku Enclosure assembly Grounding cable		Nr rysunku SO-RSA-00-R1
					Arkusz 6 / 12
					Podziałka 1 : 6



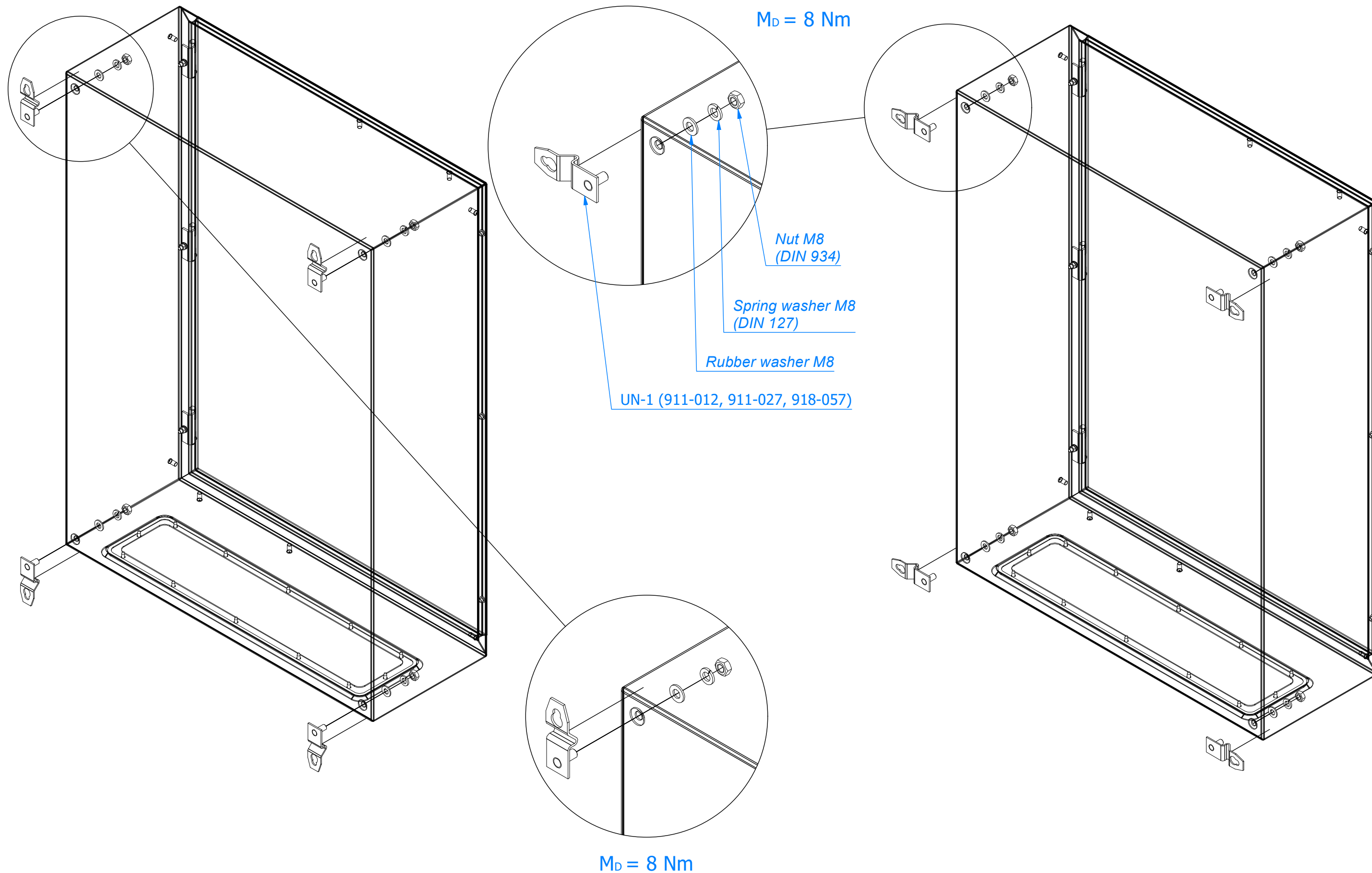
Plug Ø6



Plug Ø8

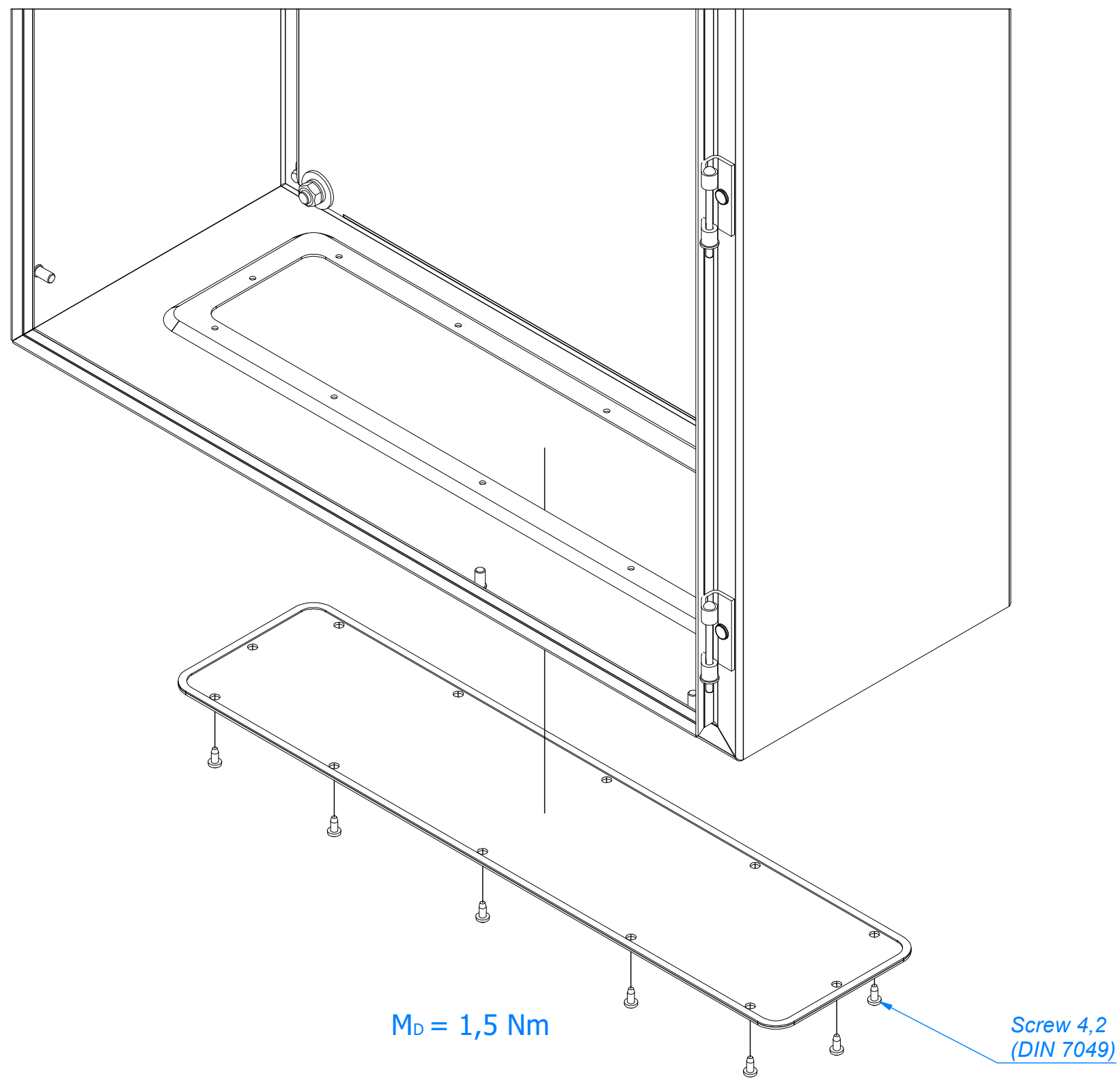
Tolerancje wymiarowe wg PN-EN 22768, klasa m [mm]							
0,5 do 3	powyżej 3 do 6	powyżej 6 do 30	powyżej 30 do 120	powyżej 120 do 400	powyżej 400 do 1000	powyżej 1000 do 2000	powyżej 2000 do 4000
+/-0,1	+/-0,1	+/-0,2	+/-0,3	+/-0,5	+/-0,8	+/-1,2	+/-2

Projektował	Data	Materiał	szt. kpl.	Pokrycie malarskie	Pierwszy numer CRM
Konstruował	Data	Kod PMB Klienta			Masa
Sprawdził	Data	Temat	RSA enclosure		Format
					Arkusz
Radiolex®		Enclosure assembly		Nr rysunku	
OBUDOWY I ROZDZIELNICE		Closing plugs		SO-RSA-00-R1	
					Podziałka
					1 : 8



Tolerancje wymiarowe wg PN-EN 22768, klasa m [mm]							
0,5 do 3	powyżej 3 do 6	powyżej 6 do 30	powyżej 30 do 120	powyżej 120 do 400	powyżej 400 do 1000	powyżej 1000 do 2000	powyżej 2000 do 4000
+/-0,1	+/-0,1	+/-0,2	+/-0,3	+/-0,5	+/-0,8	+/-1,2	+/-2

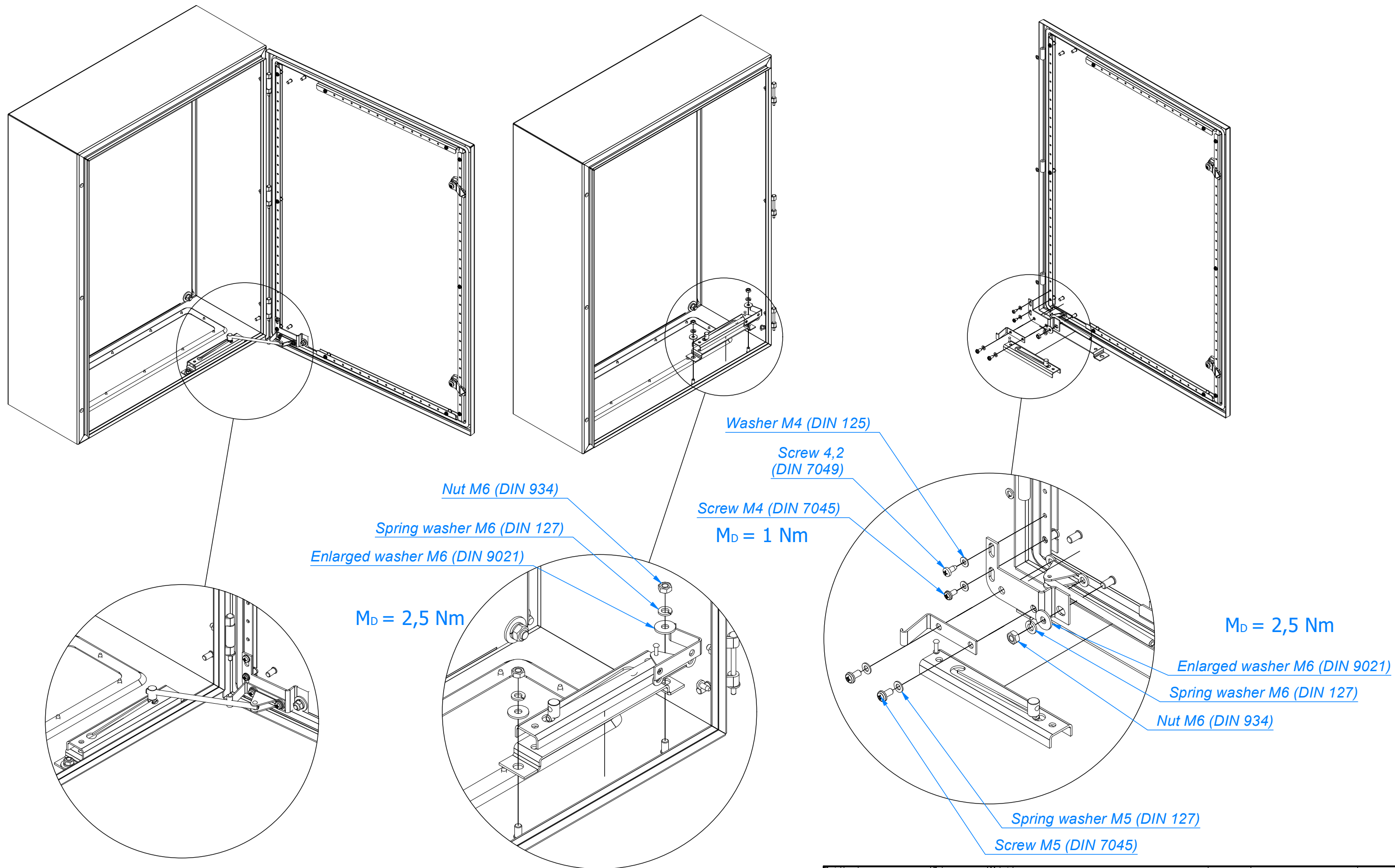
Projektował	Data	Materiał	szt. kpl.	Pokrycie malarskie	Pierwszy numer CRM
Konstruował	Data	Kod PMB Klienta			Masa
Sprawił	Data	Temat	RSA enclosure		Format
					Arkusz
Radiolex® OBUDOWY I ROZDZIELNICE			Enclosure assembly Installation of wall brackets		Nr rysunku
			SO-RSA-00-R1		Podziałka
					1 : 5



Tolerancje wymiarowe wg PN-EN 22768, klasa m [mm]

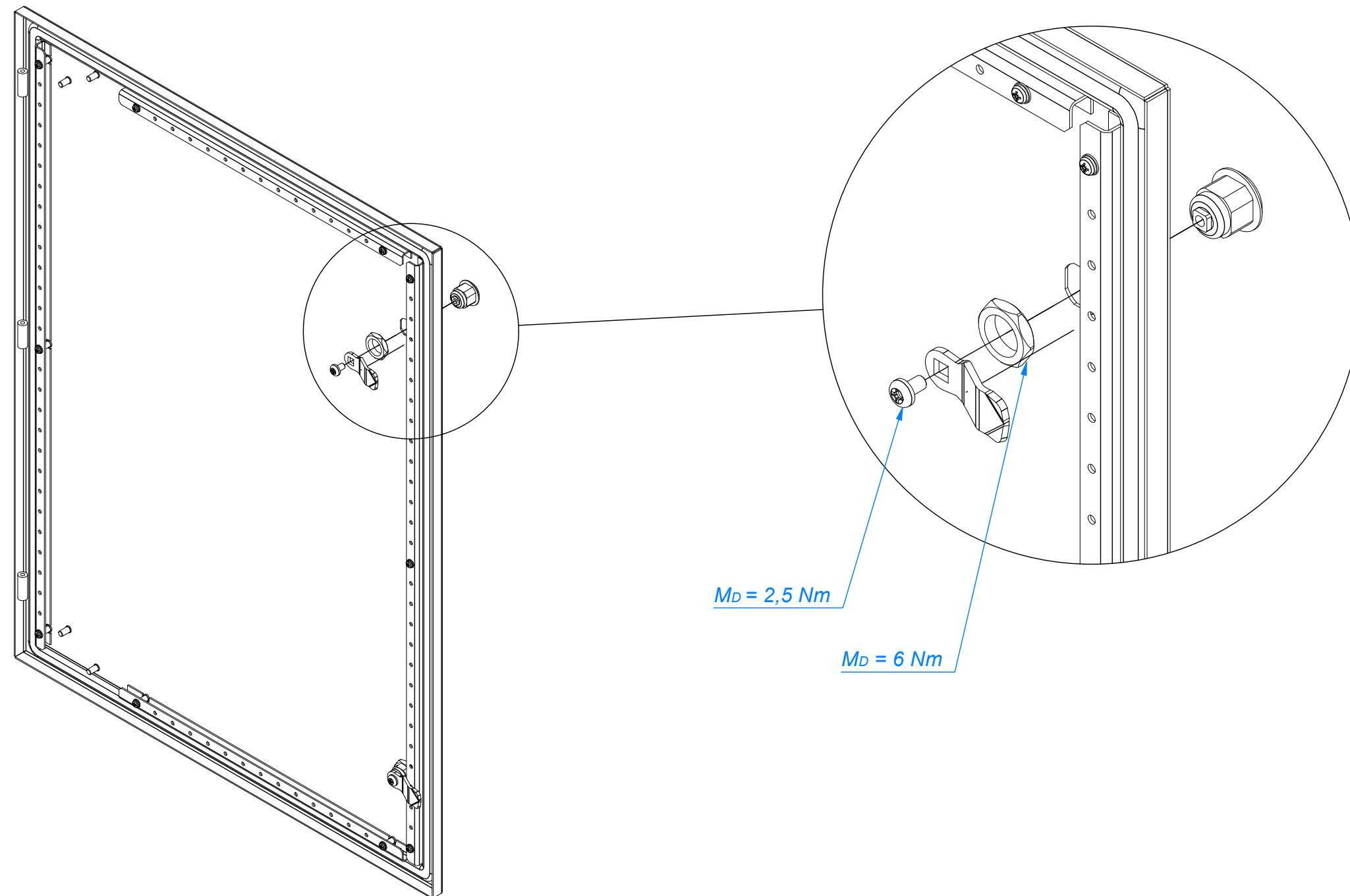
0,5 do 3	powyżej 3 do 6	powyżej 6 do 30	powyżej 30 do 120	powyżej 120 do 400	powyżej 400 do 1000	powyżej 1000 do 2000	powyżej 2000 do 4000
+/-0,1	+/-0,1	+/-0,2	+/-0,3	+/-0,5	+/-0,8	+/-1,2	+/-2

Projektował	Data	Materiał	szt. kpl.	Pokrycie malarskie	Pierwszy numer CRM
Konstruował Paweł Wiśniewski	Data 15.01.2024	Kod PMB Klienta			Masa Nie dotyczy
Sprawił Krystian Bielewicz	Data 16.01.2024	Temat RSA enclosure			Format A3
Nazwa rysunku Radiolex® OBUDOWY I ROZDZIELNICE		Enclosure assembly Gland plate assembly		Nr rysunku SO-RSA-00-R1	Arkusz 9 / 12 Podziałka 1 : 3



Tolerancje wymiarowe wg PN-EN 22768, klasa m [mm]							
0,5 do 3	powyżej 3 do 6	powyżej 6 do 30	powyżej 30 do 120	powyżej 120 do 400	powyżej 400 do 1000	powyżej 1000 do 2000	powyżej 2000 do 4000
+/-0,1	+/-0,1	+/-0,2	+/-0,3	+/-0,5	+/-0,8	+/-1,2	+/-2

Projektował	Data	Materiał	szt. kpl.	Pokrycie malarskie	Pierwszy numer CRM
Konstruował	Data	Kod PMB Klienta			Masa Nie dotyczy
Sprawdził	Data	Temat	RSA enclosure		Format A3
Radiolex® OBUDOWY I ROZDZIELNICE		Nazwa rysunku	Enclosure assembly Door stop installation		Nr rysunku
				SO-RSA-00-R1	Podziałka 1 : 8

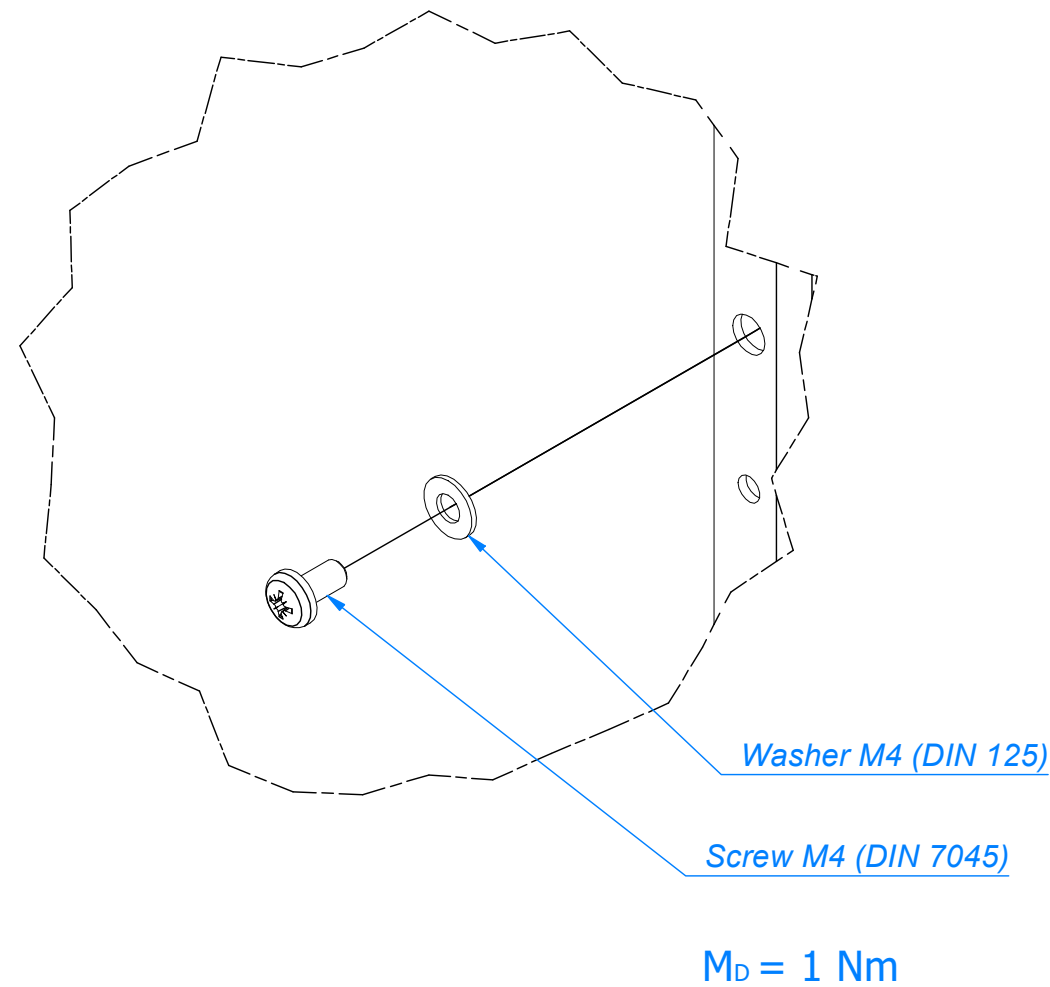
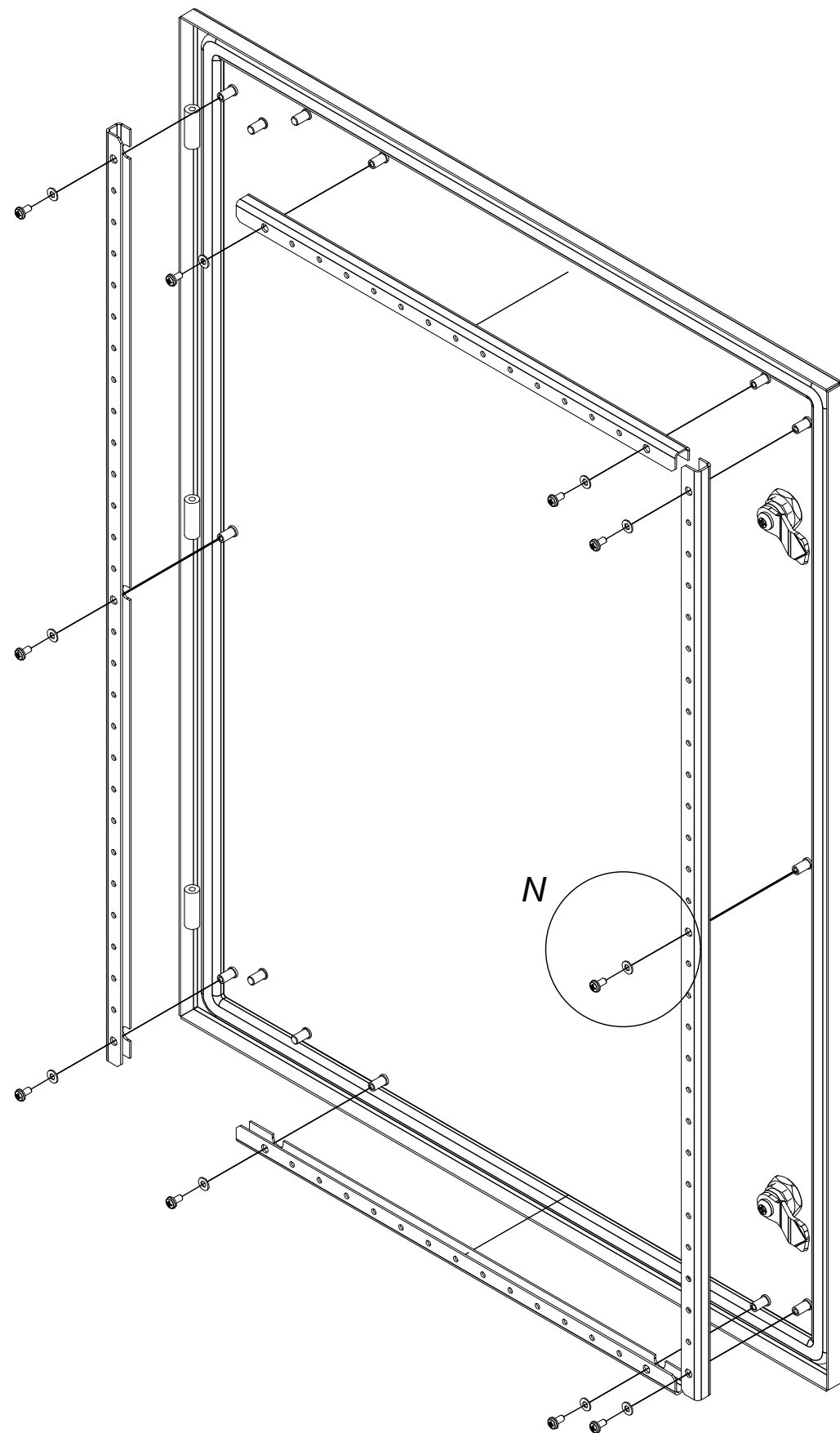


$M_D = 2,5 \text{ Nm}$

$M_D = 6 \text{ Nm}$

Tolerancje wymiarowe wg PN-EN 22768, klasa m [mm]							
0,5 do 3	powyżej 3 do 6	powyżej 6 do 30	powyżej 30 do 120	powyżej 120 do 400	powyżej 400 do 1000	powyżej 1000 do 2000	powyżej 2000 do 4000
+/-0,1	+/-0,1	+/-0,2	+/-0,3	+/-0,5	+/-0,8	+/-1,2	+/-2

Projektował	Data	Materiał	szt. kpl.	Pokrycie malarskie	Pierwszy numer CRM
Konstruował Paweł Wiśniewski	Data 15.01.2024	Kod PMB Klienta			Masa Nie dotyczy
Sprawił Krystian Bielewicz	Data 16.01.2024	Temat RSA enclosure			Format A3
Nazwa rysunku Radiolex® OBUDOWY I ROZDZIELNICE			Enclosure assembly M22 lock installation		Nr rysunku SO-RSA-02-00-R2
					Podziałka 1 : 5



Tolerancje wymiarowe wg PN-EN 22768, klasa m [mm]

0,5 do 3	powyżej 3 do 6	powyżej 6 do 30	powyżej 30 do 120	powyżej 120 do 400	powyżej 400 do 1000	powyżej 1000 do 2000	powyżej 2000 do 4000
+/-0,1	+/-0,1	+/-0,2	+/-0,3	+/-0,5	+/-0,8	+/-1,2	+/-2

Projektował	Data	Materiał	szt. kpl.	Pokrycie malarskie	Pierwszy numer CRM
Konstruował Paweł Wiśniewski	Data 15.01.2024	Kod PMB Klienta			Masa Nie dotyczy
Sprawił Krystian Bielewicz	Data 16.01.2024	Temat RSA enclosure			Format A3
Nazwa rysunku Radiolex® OBUDOWY I ROZDZIELNICE		Enclosure assembly Installation of door reinforcements		Nr rysunku SO-RSA-02-00-R2	Podziałka 1 : 4